

# 吉安市专家顾问团精准帮扶活动工作方案

为贯彻落实《中共江西省委 江西省人民政府关于开展降低企业成本、优化发展环境专项行动的通知》（赣字【2016】22 号）精神，组织开展好专家顾问团精准帮扶活动，帮助企业降成本减负担，依照省科技厅、省教育厅的《专家顾问团精准帮扶工作方案》，特制定我市的工作方案。

## 一、总体要求

全面贯彻落实党的十八大和十八届三中、四中、五中全会精神，按照省委、省政府决策部署，以降低企业成本、优化发展环境为中心任务，以工业园区内企业为实施主体，以实施专家精准帮扶活动为主要抓手，以提升企业盈利能力为目标，从科研院所、大专院校、市级学会、院士工作站等抽调专家学者，组建精准帮扶顾问团，根据各地的产业特点，开展企业问诊行动，提供技术咨询，为我省企业提供精准帮扶活动。

## 二、主要任务

1. 按照征集企业需求、挑选专家、入企帮扶、绩效考核四项程序，开展专家进企业精准帮扶工作，详见《专家帮扶企业工作流程》（附件 1）。

2. 积极推进“科技入园”，发挥全市 17 家生产力促进中心作用，加大对各自区域内企业的帮扶力度，加快提升各自园区内“高新技术企业”的数量和质量，纳入每季度“科技入园”统计，并作为年终绩效考核范畴。

### **三、进度安排**

2016 年 5 月—12 月，在吉安高新区、井开区及其它工业园区内重点企业，开展以下各项系列活动。

1. 征集企业需求。市工信委负责按吉安高新区、井开区、县（市、区）征集企业的难题及需求，并按行业分类，将征集的《企业难题及需求表》（附件 2）于今年 5 月底前交办公室。

2. 建立“帮扶专家数据库”。市科技局负责从科研院所，市教育局负责从大专院校，市科协负责从市级学会、院士工作站遴选推荐帮扶专家，在今年 5 月底前，向办公室各推荐帮扶专家 35 名，并报送《帮扶专家信息表》（附件 3）。办公室收集整理专家信息资料，建立“帮扶专家数据库”。

3. 组建“专家帮扶顾问团”。设立 14 个“专家帮扶顾问团”（原则上每个工业园区 1 个，每个团确认一名牵头人员）；根据实际需要，每个“专家帮扶顾问团”内再设若干个“帮扶专家组”，“帮扶专家组”具体由该团牵头人员确定。

4. 开展系列问诊活动。“帮扶专家组”根据企业的难题及需

求，采取现场咨询、集中答疑、引进技术、协同攻关、项目合作、建立科技服务站等形式为企业提供精准服务，原则上每个“帮扶专家组”每个月不少于二次。

#### **四、保障措施**

**1. 加强组织领导。**由市科技局、市工信委、市教育局、市科协等组成降成本、优环境专项行动专家精准帮扶顾问团领导小组。领导小组下设办公室，办公室设在市科技局高新科。组长：市科技局党组书记刘智艺、局长谢氏乐；副组长：市科技局副局长董万兴、市工信委分管领导、市教育局分管领导、市科协分管领导；成员：市科技局高新科、市工信委科技科、市教育局职成科、市科协学会部、院士专家服务中心的负责人。

**2. 抓好活动宣传。**设立网站专栏。在有关网站设立降成本、优环境专项行动专家精准帮扶活动专栏，即时通报进展情况，做好宣传报道。在这个网站专栏上，每半年公布一次 14 个“专家帮扶顾问团”的工作总结。

**3. 落实有关保障。**设立专项工作经费，安排专项工作经费，主要用于支付专家交通、住宿、咨询等费用。专家入企帮扶时，专家所属成员单位要派专人落实好专家入企帮扶的联系工作，并协助当地生产力促进中心填写《专家帮扶企业绩效考查表》（附件 4），即时报办公室汇总。

活动成员单位及联系人：

市科技局	尹 方	13807969456
市工信委	温美华	13907968632
市教育局	彭 翔	18979618561
市科协	康小妹	13879692608
市科协	王先袖	18170600323

市科技局

市教育局

2016 年 5 月 17 日

附件：1. 专家帮扶企业工作流程

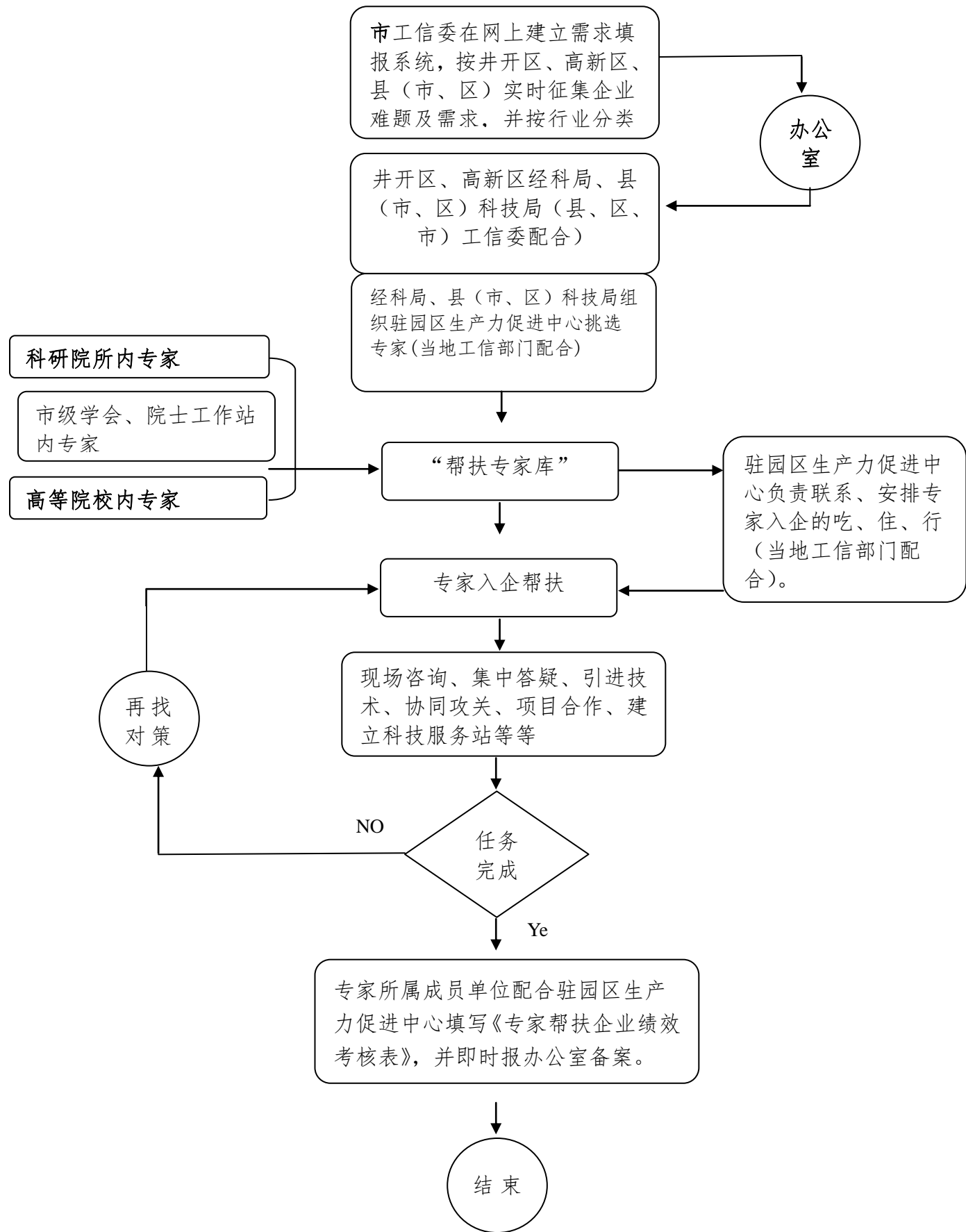
2. 企业难题及需求表

3. 帮扶专家信息表

4. 专家帮扶企业绩效考查

附件 1

专家帮扶企业工作流程



## 附件 2

## 企业难题及需求表

企业名称		所属行业		需求类型	
法人代表		手机号码		邮箱地址	
企业生产实际中的技术难题及需求（600～800 字）：					
所在县（市、区）		所在园区			
填表人		联系电话			

### 附件 3

## 帮扶专家信息表

专家姓名		性别	
工作单位		研究方向	
职务/职称			
联系电话		邮箱	
专家技术研究领域业绩简介（400～600 字）：			

#### 附件 4

### 专家帮扶企业绩效考核表

企业名称		所属行业		需求类型	
法人代表		手机号码		邮箱	
专家姓名			联系电话		
<p>专家帮扶企业解决了哪些技术问题，取得哪些专利、科技成果、软件著作权以及经济效益、社会效益等简介（800～1000 字）：</p>					
企业所在县（区、市）				企业所在园区	
填表人				联系电话	